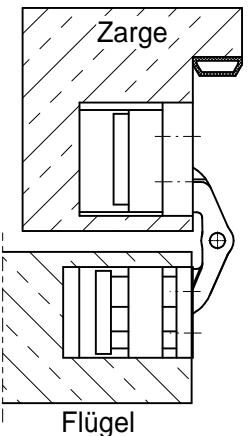
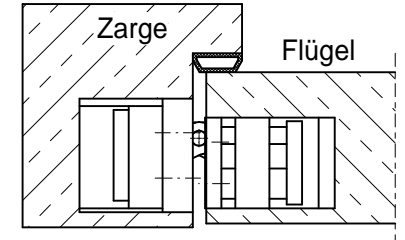
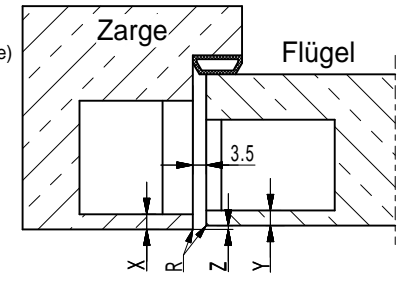
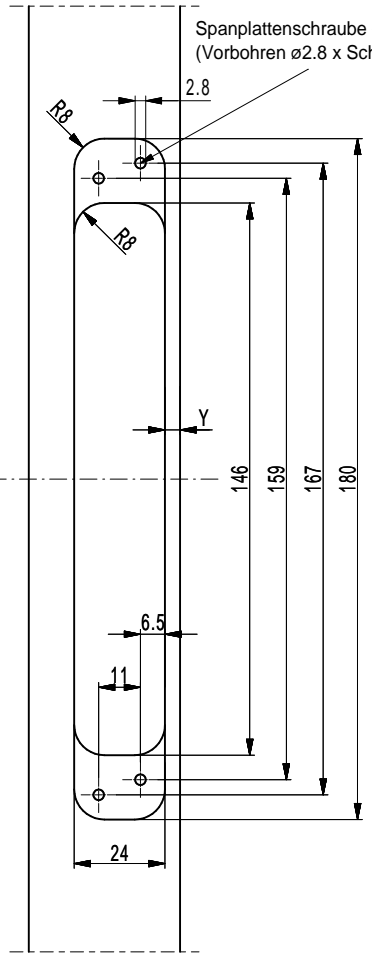
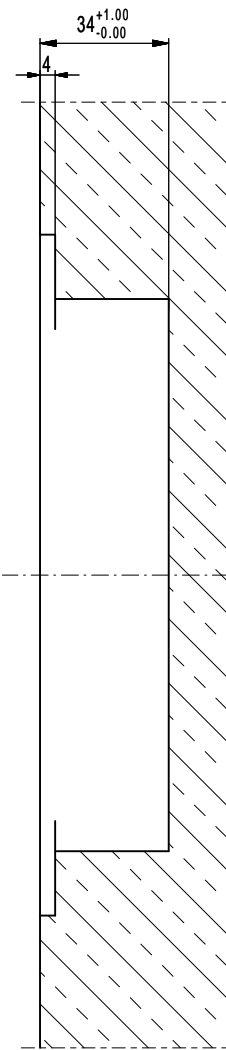
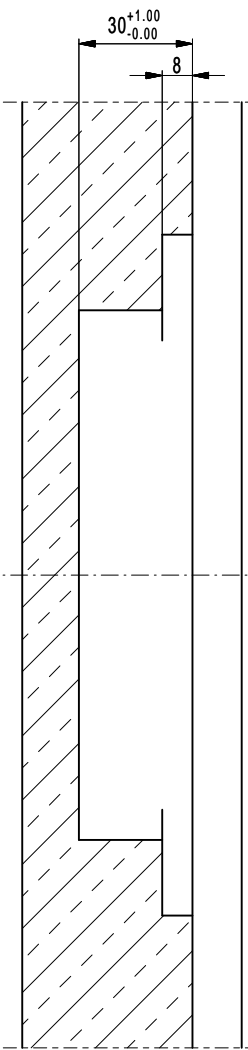
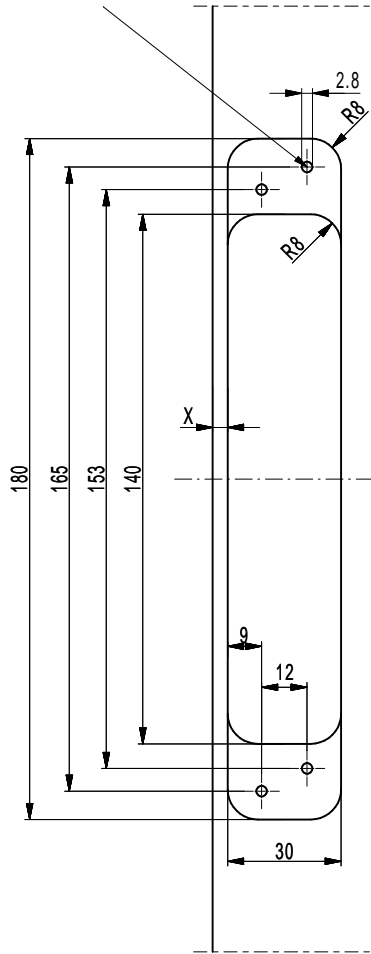


Zarge

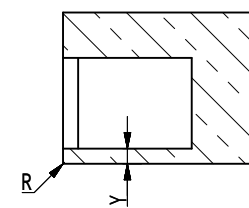
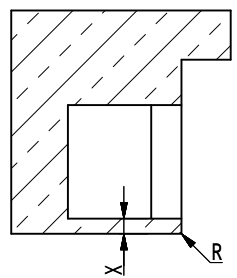
Flügel

Spanplattenschraube $\varnothing 4.5$
(Vorbohren $\varnothing 2.8$ x Schraubenlänge)



Einfräsverhältnisse

Zarge (X)	Flügel (Y)	Abstand (Z)	Radius (R)
4 mm	4 mm	1 mm	0 mm
5 mm	4 mm	2 mm	0 mm
6 mm	4 mm	3 mm	0 mm
7 mm	4 mm	4 mm	2 mm
5 mm	5 mm	1 mm	2 mm
6 mm	5 mm	2 mm	3 mm



Grundsätzlich ist anzumerken, daß die Einfräsverhältnisse in der Tabelle nach unten ungünstiger werden und die Verstellbarkeit des Bandes einschränken

Idealfall:
Fräsung Flügel 4 mm, Fräsung Zarge auch 4 mm (unterstrichen).
Ein großer Radius an Flügel und Zarge ist empfehlenswert.

Diese Unterlage ist unser Eigentum. Jede Vervielfältigung, Verwertung oder Mitteilung an dritte Personen ist strafbar, verpflichtet zu Schadensersatz und wird strafrechtlich verfolgt. (Urheberrechtsgesetz, Gesetz gegen unlauteren Wettbewerb BGB). Alle Rechte für den Fall der Patenterteilung (§ 7 Abs. 1 P.G.) oder der GM-Eintragung (§ 5 Abs. 4 GMG) vorbehalten. Schutzvermerk nach DIN ISO 16016 beachten. BaSys - Bartels Systembeschläge GmbH

Maße / Dimensions in mm		Format A2			Bartels Systembeschläge GmbH Gesellschaft für Erdverankerungen z. D-32689 Kalletal Hohenhausen Tel.: +49 (0) 52 64 / 64 73 - 0 Fax: +49 (0) 52 64 / 64 73 - 30
Werkstoff / Material		-			
2005	Datum / Date	Name	Benennung / Title		
gez. / drawn	19.09.	Glück	Konstruktionsinformation		
gepr. / checked	-	-	PIVOTA ® DX 62/102 3-D		
Norm / Std.	-	-			
Index	Änderung / Description of Change	Datum / Date	Name	Datei / File	03784500.PRT
				Zeichn.-Nr. / Drawing-No.	-
				Maßstab / Scale	1:1