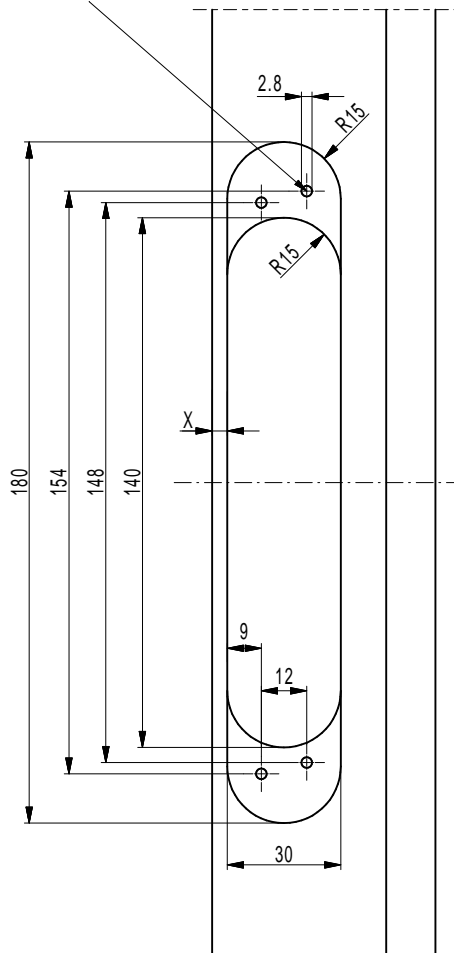
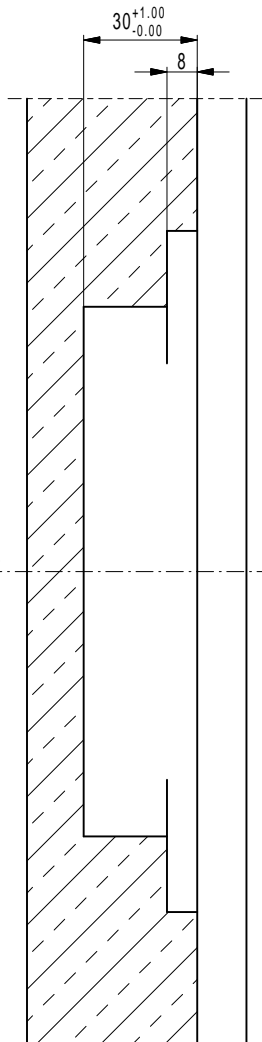


### Zarge

Spanplattenschraube  $\varnothing 4.5$   
(Vorbohren  $\varnothing 2.8$  x Schraubenlänge)

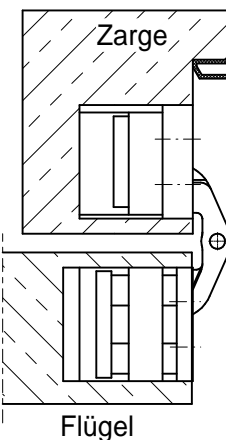
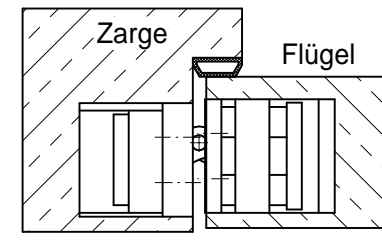
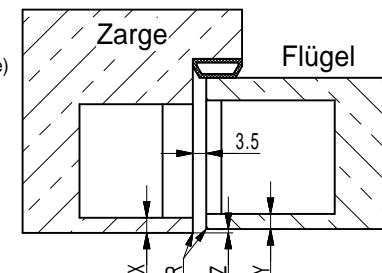
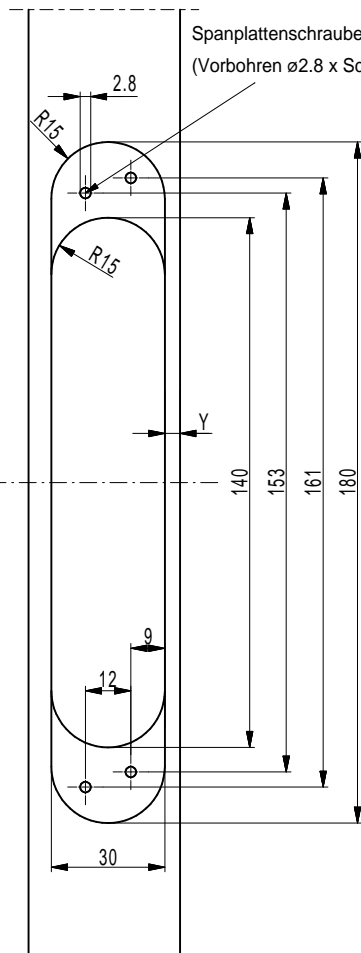
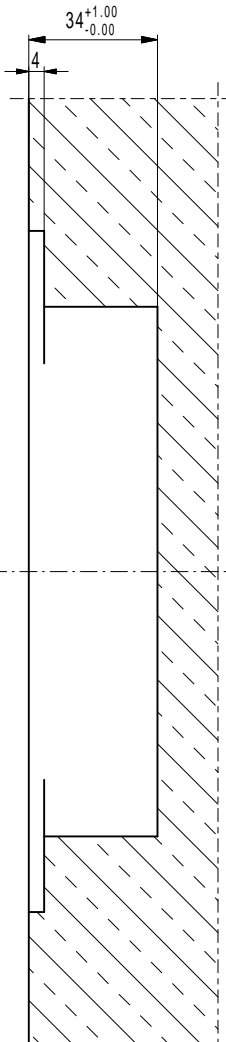


BBL



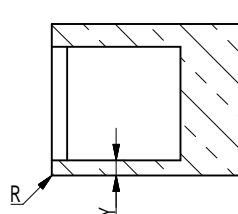
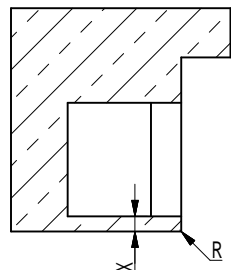
### Flügel

BBL



### Einführungsverhältnisse

Zarge (X)	Flügel (Y)	Abstand (Z)	Radius (R)
4 mm	4 mm	1 mm	0 mm
5 mm	4 mm	2 mm	0 mm
6 mm	4 mm	3 mm	0 mm
7 mm	4 mm	4 mm	2 mm
5 mm	5 mm	1 mm	2 mm
6 mm	5 mm	2 mm	3 mm



Grundsätzlich ist anzumerken, daß die Einführungsverhältnisse in der Tabelle nach unten ungünstiger werden und die Verstellbarkeit des Bandes einschränken

Idealfall:  
Fräsung Flügel 4 mm, Fräsung Zarge auch 4 mm (unterstrichen).  
Ein großer Radius an Flügel und Zarge ist empfehlenswert.

Diese Unterlage ist unser Eigentum. Jede Vervielfältigung, Verwertung oder Mitteilung an dritte Personen ist strafbar, verpflichtet zu Schadensersatz und wird strafrechtlich verfolgt. (Urheberrechtsgesetz, Gesetz gegen unlauteren Wettbewerb BGB). Alle Rechte für den Fall der Patenterteilung (§ 7 Abs. 1 P.G.) oder der GM-Eintragung (§ 5 Abs. 4 GMG) vorbehalten. Schutzvermerk nach DIN ISO 16016 beachten. BaSys - Bartels Systembeschläge GmbH

Mäße / Dimensions in mm		BaSys		Bartels Systembeschläge GmbH Gewerbestraße 1 D-30689 Kalleai Hohenhausen Tel.: +49 (0) 52 64 / 64 73 - 0 Fax: +49 (0) 52 64 / 64 73 - 30	
Format	A2				
Werkstoff / Material	-				
Datum / Date	2006	Name	Benennung / Title		
gezeichnet / drawn	02.10.2006	Glück	Konstruktionsinformation		
geprüft / checked	-	-	PIVOTA® DX 61/101 3-D		
Norm / std.	-	-			
Index	Änderung / Description of Change	Datum / Date	Name	Datum / Date	Zeichn.-Nr. / Drawing No.
				03791500.PRT	1:1