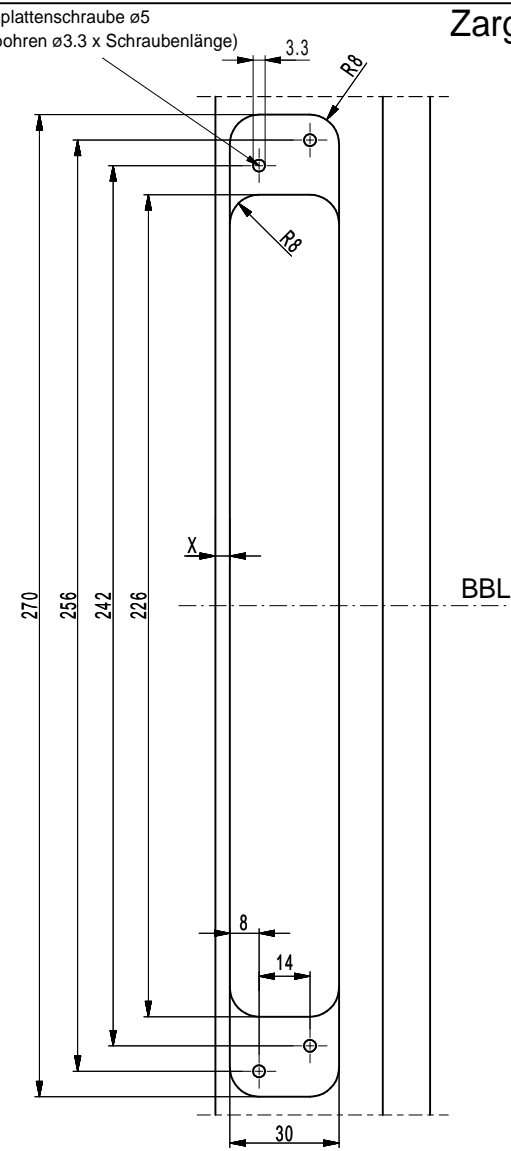
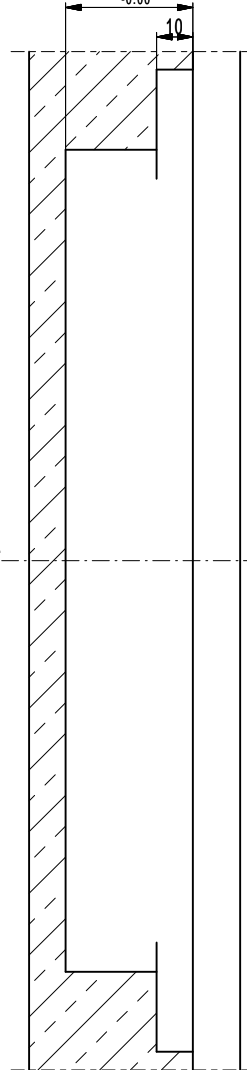


Spanplattenschraube $\varnothing 5$
(Vorbohren $\varnothing 3.3 \times$ Schraubenlänge)

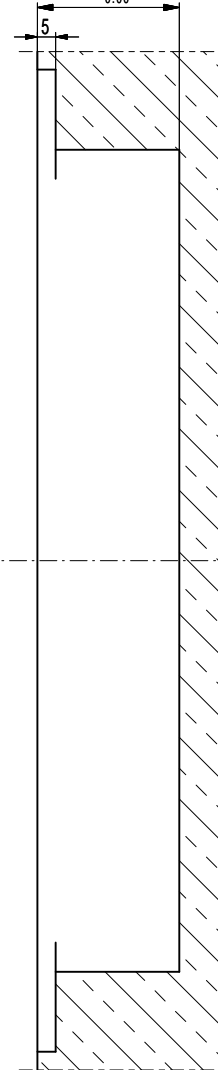
Zarge



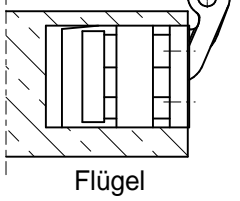
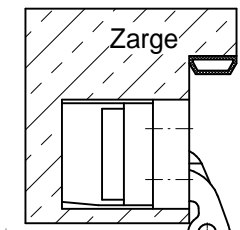
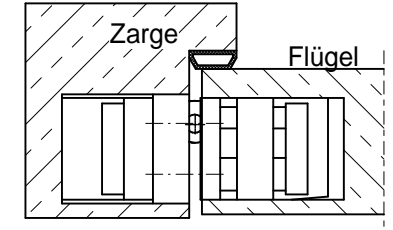
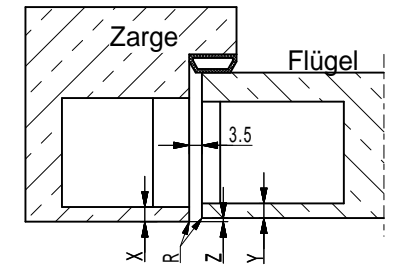
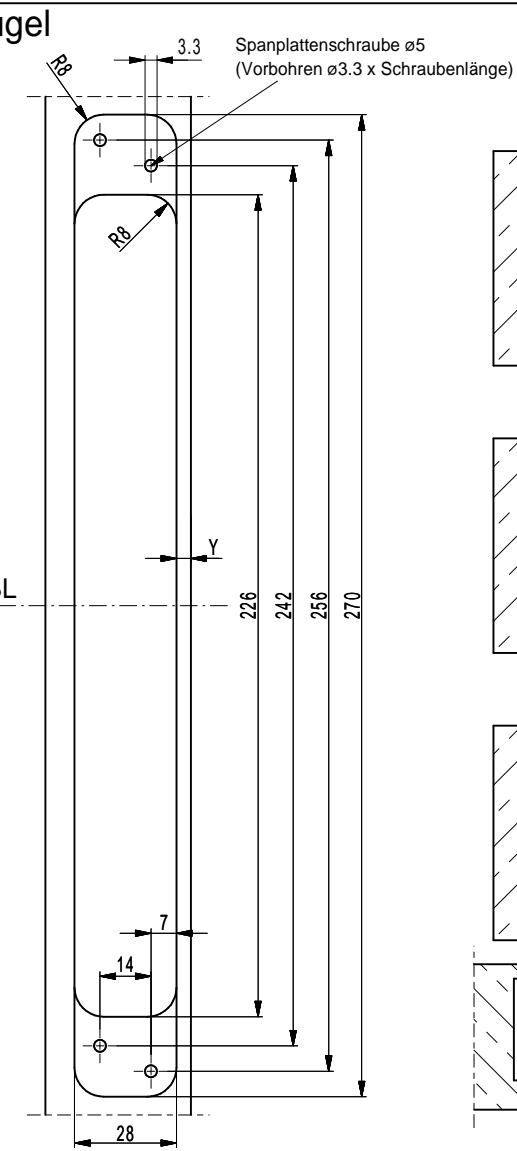
$35^{+1.00}_{-0.00}$



$39^{+1.00}_{-0.00}$



Flügel

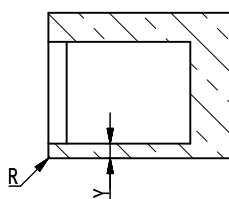
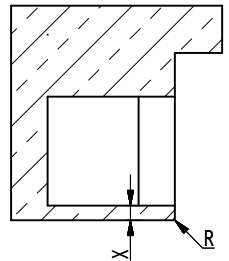


Einführungsverhältnisse

Zarge (X)	Flügel (Y)	Abstand (Z)	Radius (R)
4 mm	4 mm	1 mm	0 mm
5 mm	4 mm	2 mm	0 mm
6 mm	4 mm	3 mm	1 mm
5 mm	5 mm	1 mm	2 mm

Grundsätzlich ist anzumerken, daß die Einführungsverhältnisse in der Tabelle nach unten ungünstiger werden und die Verstellbarkeit des Bandes einschränken

Idealfall:
Fräsung Flügel 4 mm, Fräsung Zarge auch 4 mm (unterstrichen).
Ein großer Radius an Flügel und Zarge ist empfehlenswert.



Diese Unterlage ist unser Eigentum. Jede Vervielfältigung, Verwertung oder Mitteilung an dritte Personen ist strafbar, verpflichtet zu Schadensersatz und wird strafrechtlich verfolgt. (Urheberrechtsgesetz, Gesetz gegen unlauteren Wettbewerb BGB). Alle Rechte für den Fall der Patenterteilung (§ 7 Abs. 1 P.G.) oder der GM-Eintragung (§ 5 Abs. 4 GMG) vorbehalten. Schutzvermerk nach DIN ISO 16016 beachten. BaSys - Bartels Systembeschläge GmbH

Made in mm		A2-Format				Ba/Sys/ Bartels Systembeschläge GmbH		Bartels Systembeschläge GmbH Gewerkegebiet Scherzhagen 2 D-30858 Kallort-Hohenhausen Tel.: +49 (0) 52 64 / 64 73 - 0 Fax: +49 (0) 52 64 / 64 73 - 30	
2005	Datum	Name		Benennung		Konstruktionsinformation			
05.09.		Glück				PIVOTA® DX 300 3-D			
1	R8 war R7	13.04.06	Gf.	Norm	-	Zeichn.-Nr.:		-	
Platz	Änderung	Datum	Name	Datum	Datum	03791800.PRT		Maßstab	
								1:1	