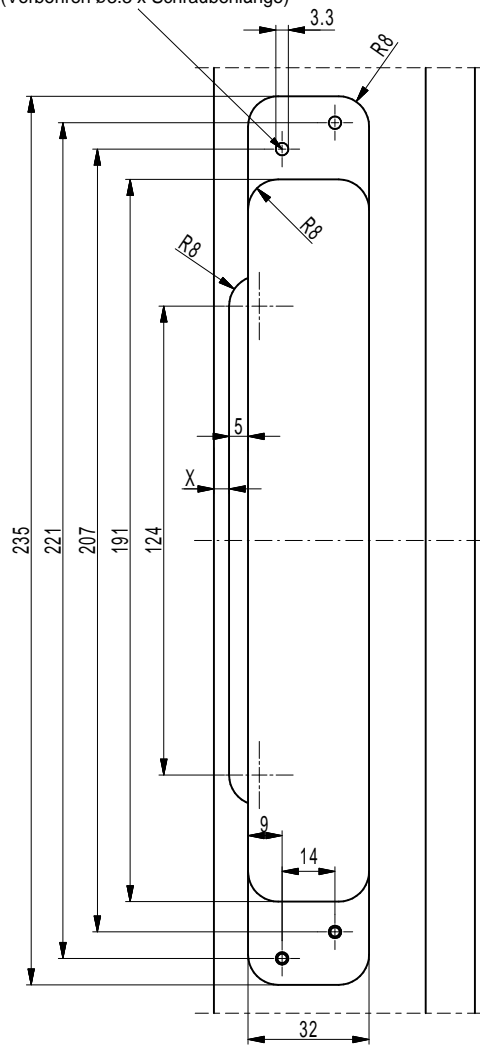


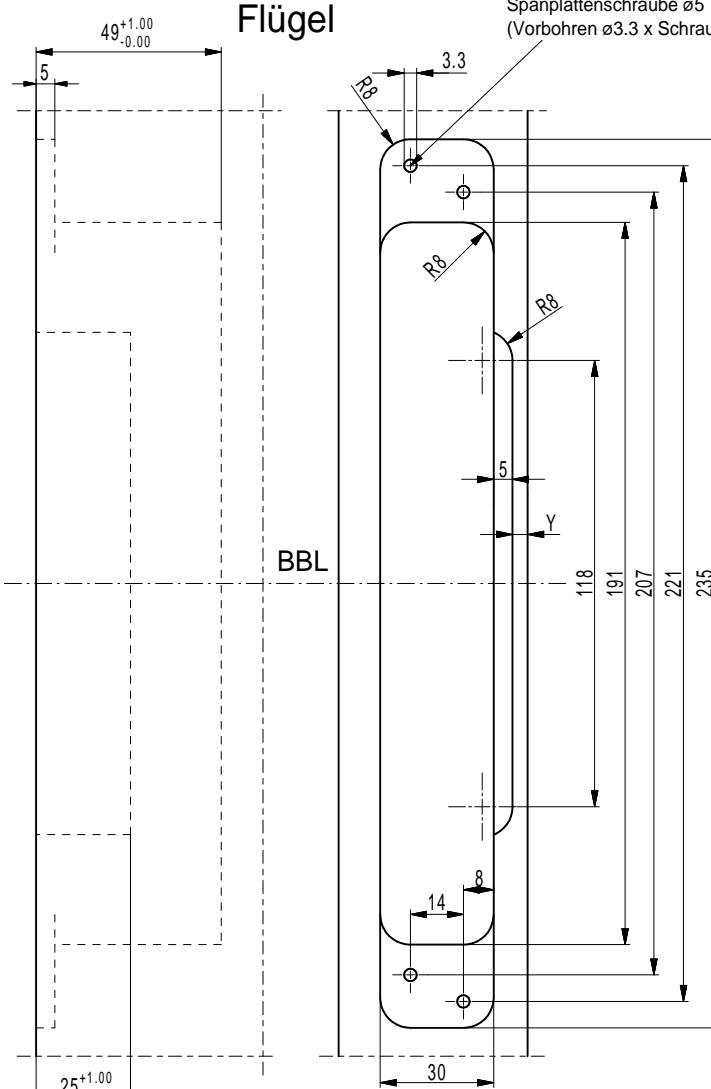
Spanplattenschraube ø5
(Vorbohren ø3.3 x Schraubenlänge)

Zarge



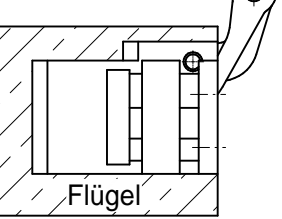
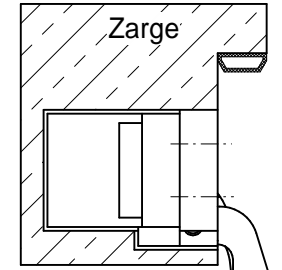
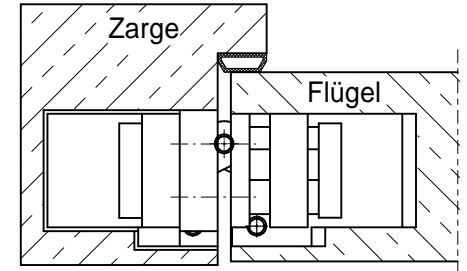
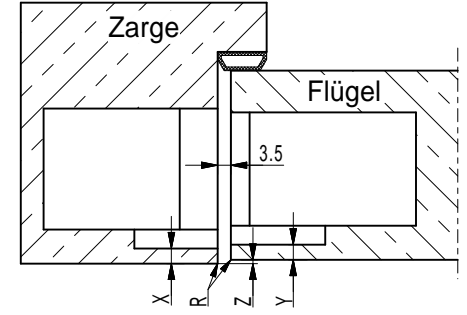
BBL

Flügel



BBL

Spanplattenschraube ø5
(Vorbohren ø3.3 x Schraubenlänge)

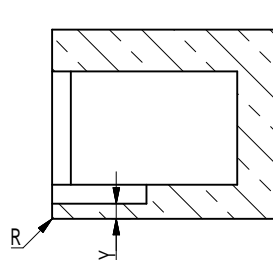
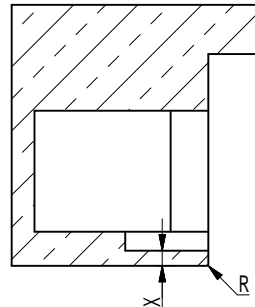


Einführungsverhältnisse

Zarge (X)	Flügel (Y)	Abstand (Z)	Radius (R)
<u>4 mm</u>	<u>4 mm</u>	<u>1 mm</u>	<u>0 mm</u>
Frei wählbare Zwischenmaße bis			
8 mm	8 mm	1 mm	0 mm
max. 9 mm	max. 9 mm	1 mm	3 mm

Grundsätzlich ist anzumerken, daß die Einführungsverhältnisse in der Tabelle nach unten ungünstiger werden und die Verstellbarkeit des Bandes einschränken

Idealfall:
Fräsung Flügel 4 mm, Fräsung Zarge auch 4 mm (unterstrichen).
Ein großer Radius an Flügel und Zarge ist empfehlenswert.



Diese Unterlage ist unser Eigentum. Jede Vervielfältigung, Verwertung oder Mitteilung an dritte Personen ist strafbar, verpflichtet zu Schadensersatz und wird strafrechtlich verfolgt. (Urheberrechtsgesetz, Gesetz gegen unlauteren Wettbewerb BGB). Alle Rechte für den Fall der Patenterteilung (§ 7 Abs. 1 P.G.) oder der GM-Eintragung (§ 5 Abs. 4 GMG) vorbehalten. Schutzvermerk nach DIN ISO 16016 beachten. BaSys - Bartels Systembeschläge GmbH

Maße / Dimensions in mm				BaSys		Bartels Systembeschläge GmbH	
Format A2				BaSys		Bartels Systembeschläge GmbH	
Werkstoff / Material				BaSys		Bartels Systembeschläge GmbH	
2012 Datum / Date				BaSys		Bartels Systembeschläge GmbH	
gez. / drawn				BaSys		Bartels Systembeschläge GmbH	
gepr. / checked				BaSys		Bartels Systembeschläge GmbH	
1 überarbeitet				BaSys		Bartels Systembeschläge GmbH	
04.11.15 Reg				BaSys		Bartels Systembeschläge GmbH	
Norm / std.				BaSys		Bartels Systembeschläge GmbH	
Date / File				BaSys		Bartels Systembeschläge GmbH	
03988600.PRT				BaSys		Bartels Systembeschläge GmbH	
Zeichn.-Nr. / Drawing-No.				BaSys		Bartels Systembeschläge GmbH	
Maßstab / Scale				BaSys		Bartels Systembeschläge GmbH	
1:1				BaSys		Bartels Systembeschläge GmbH	

BaSys
Bartels Systembeschläge GmbH

Bartels Systembeschläge GmbH
Gewerbestraße Eichenhagen 2
D-32689 Kassel-Hörnhausen
Tel.: +49 (0) 52 64 / 64 73 - 0
Fax: +49 (0) 52 64 / 64 73 - 30

Benennung / Title
Konstruktionsinformation
PIVOTA® DX 120 3-D "33mm"