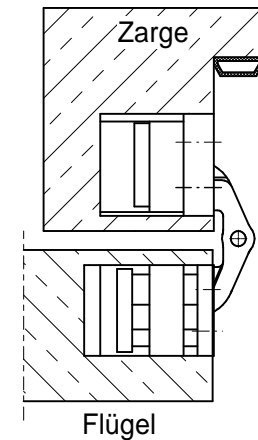
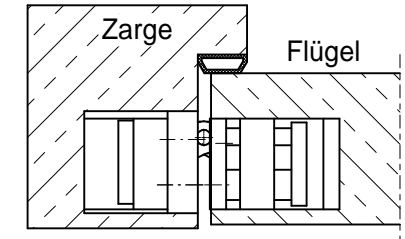
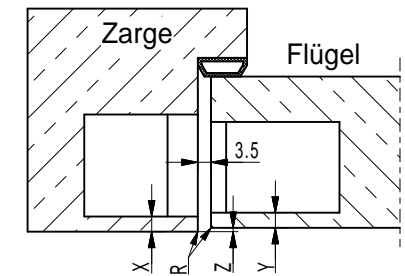
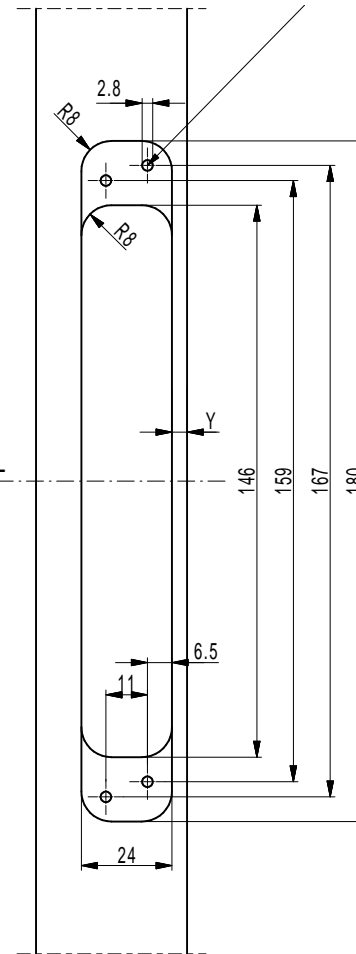
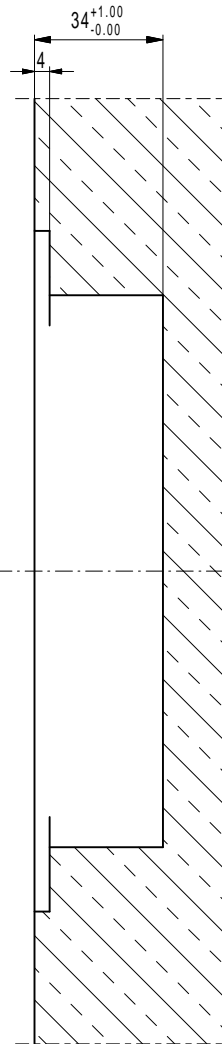
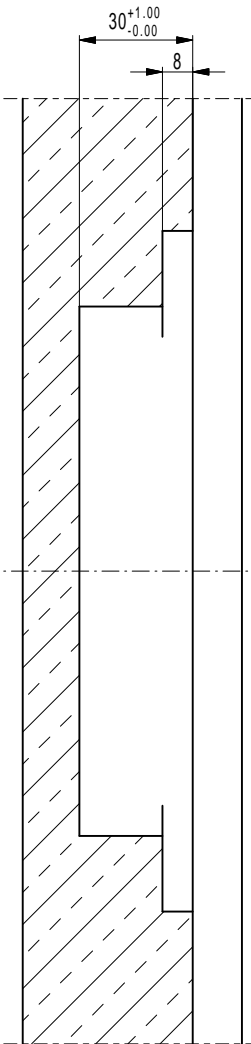
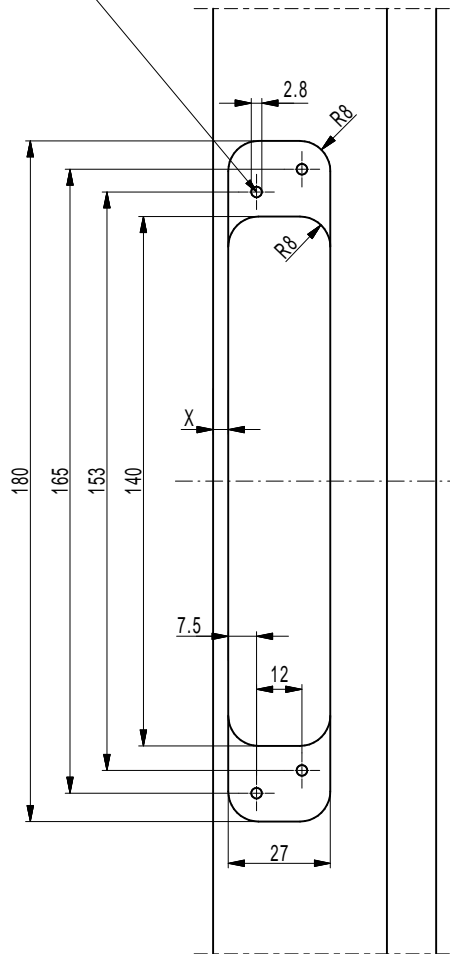


# Zarge

# Flügel

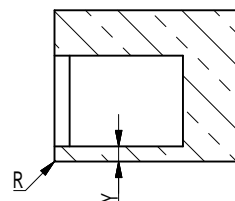
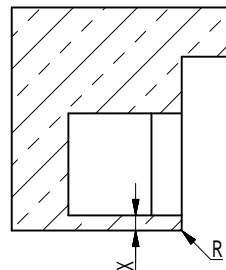
Spanplattenschraube  $\varnothing 4.5$   
(Vorbohren  $\varnothing 2.8 \times$  Schraubenlänge)

Spanplattenschraube  $\varnothing 4.5$   
(Vorbohren  $\varnothing 2.8 \times$  Schraubenlänge)



## Einführungsverhältnisse

Zarge (X)	Flügel (Y)	Abstand (Z)	Radius (R)
<u>4 mm</u>	<u>4 mm</u>	<u>1 mm</u>	<u>0 mm</u>
5 mm	4 mm	2 mm	0 mm
6 mm	4 mm	3 mm	0 mm
7 mm	4 mm	4 mm	2 mm
5 mm	5 mm	1 mm	2 mm
6 mm	5 mm	2 mm	3 mm



Grundsätzlich ist anzumerken, daß die Einführungsverhältnisse in der Tabelle nach unten ungünstiger werden und die Verstellbarkeit des Bandes einschränken

Idealfall:  
Fräsung Flügel 4 mm, Fräsung Zarge auch 4 mm (unterstrichen).  
Ein großer Radius an Flügel und Zarge ist empfehlenswert.

Diese Unterlage ist unser Eigentum. Jede Vervielfältigung, Verwertung oder Mitteilung an dritte Personen ist strafbar, verpflichtet zu Schadensersatz und wird strafrechtlich verfolgt. (Urheberrechtsgesetz, Gesetz gegen unlauteren Wettbewerb BGG). Alle Rechte für den Fall der Patenterteilung (§ 7 Abs. 1 P.G.) oder der GM-Eintragung (§ 5 Abs. 4 GMG) vorbehalten. Schutzvermerk nach DIN ISO 16016 beachten.  
BaSys - Bartels Systembeschläge GmbH

Maße / Dimensions in mm		Format A2		Bartels Systembeschläge GmbH Gewerbestraße Eichenhagen 2 D-32689 Kassel-Hörshausen Tel.: +49 (0) 52 64 / 64 73 - 0 Fax: +49 (0) 52 64 / 64 73 - 30	
Werkstoff / Material		-		BaSys / Bartels Systembeschläge GmbH	
2005	Datum / Date	Name	Benennung / Title		
gez. / drawn	24.10.	Glück	Konstruktionsinformation		
gepr. / checked	-	-	PIVOTA® DX 60/100 3-D		
Norm / std.	-	-			
Index	Änderung / Description of Change	Datum / Date	Name	Date / File	03783800.PRT
				Zeichn.-Nr. / Drawing-No.	-
				Maßstab / Scale	1 : 1