



Läbiv disain.

**ASSA ABLOY**

ASSA ABLOY ukseulgurid

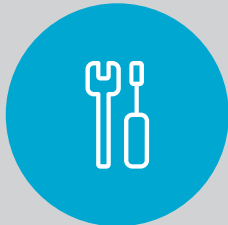
The global leader in  
door opening solutions

## Kavandatud töötama teie heaks

ASSA ABLOY ukseulgurid ühendavad kolm tehnoloogiat, mis katavad kõik, mida ukseulgurilt oodata võite: ainulaadsetest ukse avamist mugavamaks muutvatest elementidest elegantse ja äratuntavalt moodsa disainini. Meie tootevalikust leiate sobiva lahenduse iga arhitektuurilise stiili ja hoone funktsiooni jaoks.



# Paindlikkusele suunatud disain



## Lihtsam paigaldus

Cam-Motion®-i ja Rack & Pinioni põhimudelite standardvarustuses olev reguleeritava kõrgusega käärvars muudab paigaldamise lihtsamaks. See jätab esialgsel paigaldamisel liikumiseks rohkem ruumi ja on kasulik ka siis, kui uks on halvasti paigaldatud või hinged on kulunud ja uks alla vajunud. Lihtsam paigaldus ja vähem reguleerimist tähendab, et ASSA ABLOY ukseulgurid asetuvad täpsemalt ja toimivad optimaalselt. Loomulikult kaasneb sellega ka kiirem ja soodsam paigaldamine.



## Järjekindel töö

Ukse sulgemise kiirus on ühtlane nii suvel kui ka talvel. Kõigi ukseulgurite ja põrandavedrude juures kasutatavad metallist regulaatorventiilid tagavad plastikust alternatiividega võrreldes tiptasemel termodünaamilise toimivuse.



## Lihtne uuendamine

Tänu tooteportelli põhimudelite ühesugustele kinnitusasenditele on ukseulgurite võimsuse, suuruse, funktsioonide ja tehnoloogia uuendamine väga lihtne. Põhitooted, sealhulgas DC200, DC300, DC500 ja DC700, on samade kinnituskohadega ja asendiga hinge suhtes, seega saab ukseulguri süsteem areneda koos hoone funktsioonidega.



## Tööks igal pool

Cam-Motion®-i tehnoloogia südames on mitmekesisus ja paindlikkus. Need eksklusiivselt juhtsiiniga kasutatavad ukseulgurid sobivad mõlemakäelistele kasutajatele ja paigaldamine on lihtne igas võimalikus olukorras. Erinevate lisaseadmete nagu paigaldusplaadid, ukse lahti hoidmise seadmed, aeglustid jms abil on võimalik koostada täpselt enda vajadustele vastav ukseulguri süsteem.



# Tehnoloogia hoiab olukorra kontrolli all

## Cam-Motion®-i ukse sulgurid

Kiirelt vähenev avamismoment tagab ukse mugava avamise. Cam-Motion® avab ja sulgeb ukse sujuvalt, lihtsalt ja kindlalt. Sulgurid on saadaval praktiliselt igasuguste uste jaoks, sealhulgas versioonid ühe- ja kahepoolsetele ustele, süvistatud ja pinnale paigaldatud, elektromehaanilised ja elektrohüdraulilised mudelid.



## Cam-Motion®-i põrandasulgurid

Silmale nähtamatud põrandasulgurid sobivad ideaalselt klaasustele ja raskematele ustele ning tagavad ukse sujuva ja turvalise sulgemise ilma arhitekti nägemust rikkumata. Nii ühe- kui ka kahepoolsetele ustele saadaolevad, kuni 1400 mm laiustele ja 300 kg kaaluvatele ustele sobivad ASSA ABLOY põrandasulgurid pakuvad suurepärast, kuni miljonitsüklilist vastupidavust; saadaval on ka täielik valik tarvikuid.



## Tuletõkkeuste mõeldud süsteemid

Meie atraktiivsed, diskreetsed ja täielikult tuletõkkenõuetele vastavad tuletõkkeuste sulgurite süsteemid kasutavad elektromehaanilist ja elektrohüdraulilist ukse lahtihoide ja vabalt liikumise tehnoloogiat kas Cam-Motion®-i või Rack & Pinioni ukse sulguritega. Süsteemid on saadaval nii ühe- kui ka kahepoolsete uste jaoks ning nii süvistatud kui ka pinnale kinnitatavate versioonidena.

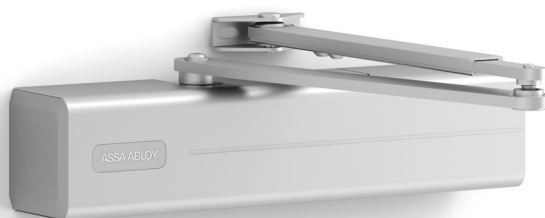






### Rack & Pinioni ukseulgurid

Meie portfoolio paindlikud ja tõhusad ukseulgurid kasutavad täielikult reguleeritavat sulgemiskiirust ja lõputõmmet, mis püsib ühtlane igasuguse temperatuuri juures. Enamiku mudelite puhul on standardina kasutatav reguleeritav tuulepidur; saadaval on ka valikus viivitusega sulgemise funktsiooniga ukseulgurid.



### Loodud vastavaks

|                                   | CE-märgis | EN1154 | EN1155 | EN1158 |
|-----------------------------------|-----------|--------|--------|--------|
| Cam-Motion® ukseulgurid           | ✓         | ✓      |        |        |
| Cam-Motion®+ põrandasulgurid      | ✓         | ✓      |        |        |
| Rack & Pinion ukseulgurid         | ✓         | ✓*     |        |        |
| Tuletõkkeüstele mõeldud süsteemid | ✓         |        | ✓      |        |
| Koordinaatorid                    | ✓         |        |        | ✓      |

\* Välja arvatud värvasulgurid



### Koordinaatorid

Uksekoordinaatorid kontrollivad mõlema ukse liikumise aega sõltumatult ja tagavad topeltuste õiges järjekorras sulgemise. Koordinaatorid on saadaval koos elektromehaaniliste ukse lahtihoide süsteemide ja valikuliste suitsuanduritega ning on seetõttu sobivad kasutamiseks tule- ja suitsutõkkeustega.

## Kujundatud vastavalt teie spetsifikatsioonidele ...

### Vaevumärgatav kontrast

Peenejoonelised ja stiilsed ASSA ABLOY ukseulgurid kasutavad kergelt kontrastseid värve ja viimistlusi, mis täiendavad ukse disaini ja sobivad igasse keskkonda.



### Eristuv ja moodne

Välimuselt moodne, hästi töödeldud servadega, mis näitavad kvaliteeti ja tugevust.

### Selgus ja järjepidevus

Kere metallviimistlusega ühendatud tugevad jooned tagavad selge sõnumi; meie kaubamärgi äratuntav horisontaaljoon tagab iga mudeli äratuntava järjepidevuse.

... uusimad arengud, mis töötavad koos  
teie arhitektuurilise nägemusega



**Sujuv ja kvaliteetne**

Äratuntava, kuid tagasihoidliku väljanägemise  
aluseks on pehmed nurgad ja suurem raadius.

ASSA ABLOY disainerid mõtlesid eelkõige arhitektuurilisele  
nägemusele ja selle tulemuseks on tõeliselt uuenduslikud  
uksesulgurid, mis lisavad meie tooteportfelli täiesti uue  
disainikeele.

Koos ASSA ABLOY arhitektuurilise riistvaraga pakub  
meie tootevalik mitmeid võimalusi täielike ukse avamise  
lahenduste loomiseks ... ja selle kõige südames on disain.



# Close-Motion®

Kui eesmärgiks on turvaliselt ja vaikselt raami sulguv uks, mis säilitab hoones vaikse ja rahuliku keskkonna, on lahenduseks Close-Motion®.

Close-Motion® ühendab Close-Motion®-i tehnoloogia meie patenteeritud sisseehitatud aeglustusseadmega, mis tagab ukse sujuva, kindla ja vaikse sulgemise. Sulgemisnurga lõpus aeglustatakse ukse liikumist ja uks tõmmatakse kontrollitult raami, tagades sel moel ukse korrektse lukustumise.

Close-Motion® on abiks raskesti suletavate uste puhul, näiteks tõmbetuules või tuulistes oludes asuvad ukse, ning rõhuerinevusega ruumide, näiteks puhtad ruumid ja serveriruumid, vaheliste uste puhul. Ukse liikumise aeglustamine on abiks ka sõrmede ukse vahele jäämise vältimisel.

See tähendab, et Close-Motion® on ideaalne praktiliselt igas keskkonnas, klienditeenindusruumidest tervishoiu- ja haridusvaldkonna rajatisteni, kaubanduskeskustest üldkasutatavate ja valitsushooneteni.

## Loodud vastavaks

|               | CE-märgis | EN1154 | EN1155 | EN1158 |
|---------------|-----------|--------|--------|--------|
| Close-Motion® | ✓         | ✓      | ✓*     | ✓*     |

\* CE sertifikaadid kehtivad



# Elektrivasturauaga ukse sulgur

Kui uks peab sulguma turvaliselt, automaatselt ja probleemideta või avanema tulekahjuevakuatsiooni ajal automaatselt, on ideaalseks lahenduseks ASSA ABLOY elektrivasturauaga ukse sulgurid.

Paindlikud, stiilsed ja kõik-ühes juurdepääsu reguleerimise ja evakuatsioonitee lahendused on uuenduslik kombinatsioon Cam-Motion®-i tehnoloogiast ja evakuatsiooniukse avamislahendusest.

Juba paigaldatud ustele, sealhulgas tuletõkkestele paigaldatavat süsteemi on lihtne integreerida hoone läbipääsusüsteemiga, samuti on see

jälgitav keskselt ekraanilt ja juhtpaneelilt. Ukse saab igal hetkel avada kas haldussüsteemist, taimeriga, seinale paigaldatud lülitiga või läbipääsusüsteemist.

Tuletõkkestete puhul saab ukse sulguri ühendada hoone tulekahjuhäire süsteemiga, et uks häire korral lukust lahti teha.

Läbipääsusüsteemi toimimiseks, sujuva ning mugava avamise ja usaldusväärse sulgumise tagab Cam-Motion®-i tehnoloogia, mis kasutab käepärasteks ja turvaliseks lukustamiseks sisseehitatud elektrivasturauada.

## Loodud vastavaks

|                       | CE-märgis | EN1154 | EN1155 | EN1158 |
|-----------------------|-----------|--------|--------|--------|
| turvauste sulguritele | ✓         | ✓      |        |        |



# Free-Motion®

Kui ukсед peavad lihtsa juurdepääsu tagamiseks vabalt liikuma, aga vajaduse korral olema siiski turvaliselt suletavad, on lahenduseks Free-Motion®.

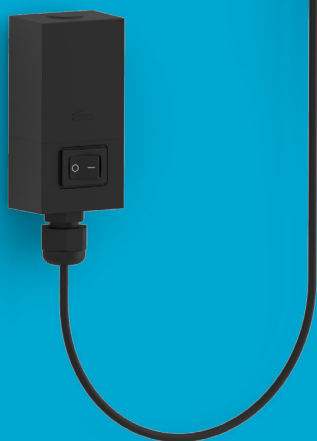
Aktiveerituna võimaldab Free-Motion® ukse sulgur ukse vabalt liikuda, kuid voolu väljalülitamisel kas seinalülitist käsitsi või hoone tulekahjuhäire süsteemi automaatselt ukse sulgur sulgeb ukse.

See on eriti kasulik olukordades, kus ukse avamiseks vajalikku füüsilist jõudu ei pruugi kasutajal olla piisavalt, nagu näiteks haiglates, hooldekodudes või lasteasutustes.

Free-Motion®-i tehnoloogia on saadaval nii ühe- kui ka kahepoolsete uste jaoks.

## Loodud vastavaks

|              | CE-märkis | EN1154 | EN1155 | EN1158 |
|--------------|-----------|--------|--------|--------|
| Free-Motion® | ✓         |        | ✓      | ✓      |





# Usaldusväärne ukse sulgurite kaubamärk

ASSA ABLOY ajalugu tippkvaliteetsete ja igale vajadusele vastavate ukse sulgurite arendamisel on konkrentsitult muljetavaldavam.

Meie kogemus ukse sulgurite alal on 80 aasta pikkune ja tugeva euroopaliku tootmise taustaga, sest alustasime Soomes juba 1934. ja Itaalias 1948. aastal. Tootearendus ja tootmine jätkub mõlemas riigis ka täna, kuid viimase aastakümne jooksul oleme tootmist laiendanud ka Saksamaale ja Aiasiasse.

Lisaks sellele, et vastame kõigile asjakohastele Euroopa standarditele, on ASSA ABLOY teenäitaja ka keskkonnasõbralikkuse algatuses ning meie toodetega tuleb kaasa toote keskkonnadeklaratsioon, mis aitab tulevaste põlvkondadele rajada paremaid ja rohelisemaid hooneid. Euroopa turgudele mõeldud toodete tootmine Euroopas aitab ASSA ABLOY kvaliteedistandardeid veelgi arendada.

## Kõigi teie vajaduste jaoks

Ükskõik mida te ukse sulgurilt ei oota, ASSA ABLOY tootevalikust leiab kõik funktsioonid, rangeimad kvaliteedistandardid ja vastavuse ning seda kõike kauni disainiga toodete näol, mis võimaldavad uste avamiseks kasutada lahendused kohandada täpselt teie vajadustele.

# Uksesulgurite risttabel

## Lahenduste ülevaade

| Uksesulgurid               |   | Liugvarrega ukessesulgurid |           |           |           |       |       |       |       |       |       |
|----------------------------|---|----------------------------|-----------|-----------|-----------|-------|-------|-------|-------|-------|-------|
|                            |   | DC700                      | DC700G-CM | DC700G-FM | DC700G-FT | DC500 | DC640 | DC340 | DC135 | DC860 | DC840 |
| <b>Omadused</b>            | Cam-Motion® tehnoloogia   | ✓                          | ✓         | ✓         | ✓         | ✓     |       |       |       | ✓     | ✓     |
|                            | ASSA ABLOY lipulaeva disain   | ✓                          | ✓         | ✓         | ✓         | ✓     | ✓     | ✓     | ✓     | ✓     | ✓     |
| <b>Sulgumisjõud</b>        | Sulgumisjõu vahemik   | 3-6                        | 3-6       | 3-6       | 3-6       | 1-4   | 3-4   | 1-4   | 3     | 1-5   | 1-4   |
|                            | EN1 (≤ 750mm)   |                            |           |           |           | ✓     |       | ✓     |       | ✓     | ✓     |
|                            | EN2 (≤ 850mm)   |                            |           |           |           | ✓     |       | ✓     |       | ✓     | ✓     |
|                            | EN3 (≤ 950mm)   | ✓                          | ✓         | ✓         | ✓         | ✓     | ✓     | ✓     | ✓     | ✓     | ✓     |
|                            | EN4 (≤ 1100mm)  | ✓                          | ✓         | ✓         | ✓         | ✓     | ✓     | ✓     |       | ✓     | ✓     |
|                            | EN5 (≤ 1250mm)  | ✓                          | ✓         | ✓         | ✓         |       |       |       |       | ✓     |       |
|                            | EN6 (≤ 1400mm)  | ✓                          | ✓         | ✓         | ✓         |       |       |       |       |       |       |
| EN7 (≤ 1600mm)             |   |                            |           |           |           |       |       |       |       |       |       |
| <b>Uksetüüp</b>            | Tuletõkkeused (≥ EN3)   | ✓                          | ✓         | ✓         | ✓         | ✓     | ✓     | ✓     | ✓     | ✓     | ✓     |
|                            | Välisüksed  | ✓                          | ✓         |           | ✓         |       |       |       |       | ✓     |       |
|                            | 1-lehelised ukсед   | ✓                          | ✓         | ✓         | ✓         | ✓     | ✓     | ✓     | ✓     | ✓     | ✓     |
|                            | 1-lehelised ukсед elektrilise lahtihoidefiksaatoriga HO (EN1155)          | ✓                          |           |           |           |       |       |       |       | ✓     | ✓     |
|                            | 2-lehelised ukсед   | ✓                          | ✓**       | ✓         |           |       |       |       |       | ✓     | ✓     |
|                            | 2-lehelised ukсед elektrilise lahtihoidefiksaatoriga HO (EN1155 / EN1158) | ✓                          |           |           |           |       |       |       |       | ✓     | ✓     |
|                            | Kahepoolsed ukсед   |                            |           |           |           |       |       |       |       |       |       |
| <b>Funktsioonid</b>        | Klaasüksed  | ✓                          |           |           |           | ✓     |       |       |       |       |       |
|                            | Vabalt liikuv   |                            |           | ✓         |           |       | ✓     |       |       |       |       |
|                            | Reguleeritav sulgemiskiirus   | ✓                          | ✓         | ✓         | ✓         | ✓     | ✓     | ✓     | ✓     | ✓     | ✓     |
|                            | Reguleeritav lõputõmme  | ✓                          | ✓         | ✓         | ✓         | ✓     | ✓     | ✓     | ✓     | ✓     | ✓     |
|                            | Reguleeritav tuulepidur   | ✓                          | ✓         | ✓         | ✓         | ✓     | ✓     | ✓     | ✓     |       |       |
|                            | Viivitusega sulgemine   | o                          |           |           |           |       |       | o     |       |       |       |
|                            | Reguleeritava kõrgusega spindel (0-14mm)                                  | ✓                          | ✓         | ✓         | ✓         | ✓     | ✓     | ✓     |       |       |       |
|                            | Spindli pikendus  |                            |           |           |           |       |       |       |       | ✓     | ✓     |
|                            | Mehaaniline lahtihoidefiksaator (mitte tuletõkkeüstele)                   | o                          |           |           |           | o     |       | o     | o     | o     | o     |
|                            | Thermodünaamiline ventiil   | ✓                          | ✓         | ✓         | ✓         | ✓     | ✓     | ✓     | ✓     | ✓     | ✓     |
|                            | Maks. avamisnurk  | 180°                       | 170°      | 170°*     | 170°      | 170°  | 180°  | 180°  | 180°  | 120°  | 120°  |
| Mittekääline (vasak/parem) | ✓   | ✓                          | ✓         | ✓         | ✓         | ✓     | ✓     | ✓     | ✓     | ✓     |       |
| <b>Standardid</b>          | EN1154  | ✓                          | ✓         | ✓         | ✓         | ✓     | ✓     | ✓     | ✓     | ✓     |       |
|                            | EN1155  | ✓                          |           | ✓         |           |       | ✓     |       |       | ✓     |       |
|                            | EN1158  | ✓                          | ✓**       | ✓         |           |       |       |       |       | ✓     |       |
|                            | CEN/TR 15894  | ✓                          | ✓         | ✓         | ✓         | ✓     |       |       |       | ✓     |       |

\*Mehaaniline limiit 160° | \*\* CE sertifikaat | o = valikuline

| Paigaldusasend |                    |               | Liugvarrega ukessesulgurid     |                                   |                                      |   | Käärvarrega ukessesulgurid        |   |  |
|----------------|--------------------|---------------|--------------------------------|-----------------------------------|--------------------------------------|---|-----------------------------------|---|--|
|                |                    |               | Hingede poolne lengi paigaldus | Hingede poolne ukselehe paigaldus | Hingede vastaspoolse lengi paigaldus | Hingede vastaspoolse ukselehe paigaldus | Hingede poolne ukselehe paigaldus | Hingede vastaspoolse ukselehe paigaldus | Hingede vastaspoolse ukselehe paigaldus (paralleelne vars) |
| <b>Tüüp</b>    | <b>Tehnoloogia</b> | <b>EN</b>     |                                |                                   |                                      |   |                                   |   |  |
| DC700          | Cam-Motion®        | 3-6           | ✓                              | ✓                                 | ✓                                    | ✓                                       |                                   |   |  |
| DC700G-CM      | Cam-Motion®        | 3-6           |                                | ✓                                 |                                      |   |                                   |   |  |
| DC700G-FM      | Cam-Motion®        | 3-6           | ✓                              | ✓                                 | ✓                                    |   |                                   |   |  |
| DC700G-FT      | Cam-Motion®        | 3-6           |                                | ✓                                 |                                      | ✓                                       |                                   |   |  |
| DC500          | Cam-Motion®        | 1-4           | ✓                              | ✓                                 | ✓                                    | ✓                                       |                                   |   |  |
| DC860          | Cam-Motion®        | 1-5           | süvistatud                     | süvistatud                        | süvistatud                           | süvistatud                              |                                   |   |  |
| DC840          | Cam-Motion®        | 1-4           | süvistatud                     | süvistatud                        | süvistatud                           | süvistatud                              |                                   |   |  |
| DC640          | Rack & Pinion      | 3-6           | ✓ (EN 3-4)                     | ✓ (EN 3-4)                        | ✓ (EN 3-4)                           |   | ✓                                 | ✓                                       |  |
| DC347          | Rack & Pinion      | 5-7           |                                |                                   |                                      |   | ✓                                 | ✓                                       |  |
| DC340          | Rack & Pinion      | 2-6           |                                | ✓ (EN 1-4)                        | ✓ (EN 1-4)                           |   | ✓                                 | ✓                                       |  |
| DC300          | Rack & Pinion      | 3-6           |                                | ✓ (EN 1-3)                        |                                      |   | ✓                                 | ✓                                       | ✓  |
| DC300 Tandem   | Rack & Pinion      | >7            |                                |                                   |                                      |   | ✓                                 |   |  |
| DC200          | Rack & Pinion      | 2-4           |                                |                                   |                                      |   | ✓                                 | ✓                                       | ✓  |
| DC140          | Rack & Pinion      | 2 / 3 / 4 / 5 |                                | ✓ (EN 1)                          |                                      |   | ✓                                 | ✓                                       | ✓  |
| DC135          | Rack & Pinion      | 3             |                                | ✓                                 | ✓                                    |   |                                   |   |  |
| DC120          | Rack & Pinion      | 2 / 3 / 4     |                                |                                   |                                      |   | ✓                                 | ✓                                       | ✓  |

# Uksesulgurite risttabel

## Lahenduste ülevaade

| Uksesulgurid               |   | Käärvarrega ukksesulgurid |       |       |       |       |         | Pörandasulgurid |                    |                    |                    |                    |                    |
|----------------------------|---|---------------------------|-------|-------|-------|-------|---------|-----------------|--------------------|--------------------|--------------------|--------------------|--------------------|
|                            |   | DC640                     | DC347 | DC340 | DC300 | DC200 | DC140   | DC120           | DC477              | DC475              | DC460              | DC450              | DC420              |
| <b>Omadused</b>            | Cam-Motion® tehnoloogia   |                           |       |       |       |       |         | ✓               | ✓                  | ✓                  | ✓                  | ✓                  |                    |
|                            | ASSA ABLOY lipulaeva disain   | ✓                         | ✓     | ✓     | ✓     | ✓     | ✓       |                 |                    |                    |                    |                    |                    |
| <b>Sulgemisjõud</b>        | Sulgemisjõu vahemik   | 3-6                       | 5-7   | 2-6   | 3-6   | 2-4   | 2/3/4/5 | 2/3/4           | 2-4                | 3-6                | 2, 3, 4            | 3, 4               | 2, 3, 4            |
|                            | EN1 (≤ 750mm)   |                           |       |       |       |       |         |                 |                    |                    |                    |                    |                    |
|                            | EN2 (≤ 850mm)   |                           |       | ✓     |       | ✓     | ✓       | ✓               | ✓(170kg)           |                    | ✓(120kg)           |                    | ✓(100kg)           |
|                            | EN3 (≤ 950mm)   | ✓                         |       | ✓     | ✓     | ✓     | ✓       | ✓               | ✓(170kg)           | ✓(300kg)           | ✓(120kg)           | ✓(120kg)           | ✓(100kg)           |
|                            | EN4 (≤ 1100mm)  | ✓                         |       | ✓     | ✓     | ✓     | ✓       | ✓               | ✓(170kg)           | ✓(300kg)           | ✓(120kg)           | ✓(120kg)           | ✓(100kg)           |
|                            | EN5 (≤ 1250mm)  | ✓                         | ✓     | ✓     | ✓     |       | ✓       |                 |                    | ✓(300kg)           |                    |                    |                    |
|                            | EN6 (≤ 1400mm)  | ✓                         | ✓     | ✓     | ✓     |       |         |                 |                    | ✓(300kg)           |                    |                    |                    |
|                            | EN7 (≤ 1600mm)  |                           | ✓     |       |       |       |         |                 |                    |                    |                    |                    |                    |
| <b>Uksetüüp</b>            | Tuletõkkeused (≥ EN3)   | ✓                         | ✓     | ✓     | ✓     | ✓     | ✓       | ✓               | ✓                  | ✓                  | ✓                  | ✓                  | ✓                  |
|                            | Välisüksed  |                           | ✓     | ✓     | ✓     |       |         |                 | ✓                  | ✓                  |                    | ✓                  |                    |
|                            | 1-lehelised ukсед   | ✓                         | ✓     | ✓     | ✓     | ✓     | ✓       | ✓               | ✓                  | ✓                  | ✓                  | ✓                  | ✓                  |
|                            | 2-lehelised ukсед elektrilise lahtihoidefiksaatoriga HO (EN1155)          |                           |       |       |       |       |         |                 |                    |                    |                    |                    |                    |
|                            | 2-lehelised ukсед (EN1158)  |                           |       |       |       |       |         |                 |                    |                    |                    |                    |                    |
|                            | 2-lehelised ukсед elektrilise lahtihoidefiksaatoriga HO (EN1155 / EN1158) |                           |       |       |       |       |         |                 |                    |                    |                    |                    |                    |
|                            | Kahepoolsed ukсед   |                           |       |       |       |       |         |                 | ✓                  | ✓                  | ✓                  | ✓                  | ✓                  |
|                            | Klaasüksed  |                           |       |       | ✓     | ✓     |         |                 | ✓                  | ✓                  | ✓                  | ✓                  | ✓                  |
| <b>Funktsioonid</b>        | Vabalt liikuv   | ✓                         |       |       |       |       |         |                 |                    |                    |                    |                    |                    |
|                            | Reguleeritav sulgemiskiirus   | ✓                         | ✓     | ✓     | ✓     | ✓     | ✓       | ✓               | ✓                  | ✓                  | ✓                  | ✓                  | ✓                  |
|                            | Reguleeritav lõputõmme  | ✓                         | ✓     | ✓     | ✓     | ✓     | ✓       | ✓               | ✓                  | ✓                  | ✓                  | ✓                  | ✓                  |
|                            | Reguleeritav tuulepidur   | ✓                         | ✓     | ✓     | ✓     | ✓     | ✓       | ✓               | ✓                  | ✓                  |                    |                    |                    |
|                            | Viivitusega sulgemine   |                           |       | o     | o     |       |         |                 |                    |                    |                    |                    |                    |
|                            | Reguleeritava kõrgusega spindel (0-14mm)                                  | ✓                         | ✓     | ✓     | ✓     | ✓     |         |                 |                    |                    |                    |                    |                    |
|                            | Spindli pikendus  |                           |       |       |       |       |         |                 | ✓                  | ✓                  | ✓                  | ✓                  | ✓                  |
|                            | Mehaaniline lahtihoidefiksaator (mitte tuletõkkeustele)                   |                           | o     | o     | o     | o     | o       | o               | o<br>(90° or 105°) | o<br>(90° or 105°) | o<br>(90° or 105°) | o<br>(90° or 105°) | o<br>(90° or 105°) |
|                            | Thermodünaamiline ventiil   | ✓                         | ✓     | ✓     | ✓     | ✓     | ✓       | ✓               | ✓                  | ✓                  | ✓                  | ✓                  | ✓                  |
|                            | Maks. avamisnurk  | 180°                      | 180°  | 180°  | 180°  | 180°  | 180°    | 180°            | 175°               | 175°               | 130°               | 130°               | 175°               |
| Mittekääline (vasak/parem) | ✓   | ✓                         | ✓     | ✓     | ✓     | ✓     | ✓       | ✓               | ✓                  | ✓                  | ✓                  | ✓                  |                    |
| <b>Standardid</b>          | EN1154  | ✓                         | ✓     | ✓     | ✓     | ✓     | ✓       | ✓               | ✓                  | ✓                  | ✓                  | ✓                  |                    |
|                            | EN1155  | ✓                         |       |       |       |       |         |                 |                    |                    |                    |                    |                    |
|                            | EN1158  |                           |       |       |       |       |         |                 |                    |                    |                    |                    |                    |
|                            | CEN/TR 15894  |                           |       |       |       |       |         |                 | ✓                  | ✓                  | ✓                  | ✓                  | ✓                  |

\* Mehaaniline liimit 160° | o = valikuline

| Värava sulgurid      |                                   | Värava sulgurid |        |        |
|----------------------|-----------------------------------|-----------------|--------|--------|
|                      |                                   | DC680           | DC650  | DC620  |
| <b>Omadused</b>      | Rack and pinion tehnoloogia       | ✓               | ✓      | ✓      |
|                      | ASSA ABLOY lipulaeva disain       |                 |        |        |
| <b>Sulgemisjõud*</b> | Sulgemisjõu vahemik               | 1-3             | 2      | 1      |
|                      | Suurus 1 (väravatele kuni 1000mm) | ✓               |        | ✓      |
|                      | Suurus 2 (väravatele kuni 1250mm) | ✓               | ✓      |        |
|                      | Suurus 3 (väravatele kuni 1400mm) | ✓               |        |        |
| <b>Uksetüüp</b>      | Välisüksed                        | ✓               | ✓      | ✓      |
|                      | 1-lehelised väravad               | ✓               | ✓      | ✓      |
| <b>Funktsioonid</b>  | Reguleeritav sulgemiskiirus       | ✓               | ✓      | ✓      |
|                      | Reguleeritav lõputõmme            | ✓               | ✓      | ✓      |
|                      | Reguleeritav tuulepidur           | ✓               |        |        |
|                      | Thermodünaamiline ventiil         | ✓               | ✓      | ✓      |
|                      | Maks. avamisnurk                  | 180°**          | 180°** | 180°** |
|                      | Mittekääline (vasak/parem)        | ✓               | ✓      | ✓      |

\* Sulgemisjõud on samaväärne EN1154 jõule

\*\* Väravkonstruktsioon/hinged võivad piirata maksimaalset avamisnurka.



# Uksesulguri valik

## Õige ukksesulgur õigele rakendusele

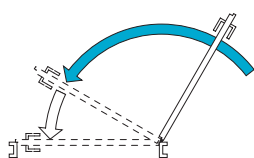
### Ühelehelised ukse süsteemid

|                    |                                      | Uks laiusega kuni 1100mm            | Uks laiusega kuni 1400mm   | Uks laiusega kuni 1400mm, lahtihoiu funktsioon | Uks laiusega kuni 1400mm, suitsuandur |
|--------------------|--------------------------------------|-------------------------------------|--|--|---------------------------------------|
| Liugvars           | Pinnapealne paigaldus                | DC135 (950mm)<br>DC340(DA)<br>DC500 | DC700  | DC700/G460<br>DC700G-E                         | DC700G-S                              |
|                    | Süvistatud                           | DC840 (950mm)                       | DC860 (1,250mm)  | DC860/G880 (1,250mm)                           |                                       |
|                    | Pinnapealne paigaldus, vabalt liikuv | DC640                               | DC700G-FM<br>DC700G-FMS<br>DC700G-FMS-K (ainult hingede poolne)                |  |                                       |
| Käärvars           | Standard                             | DC120<br>DC200                      | DC140 (1,250mm)<br>DC300 (DA)<br>DC300 Tandem<br>DC340 (DA)<br>DC347 (1,600mm) |  |                                       |
|                    | Vabalt liikuv                        |                                     | DC640  |  |                                       |
| Turvaukse sulgurid | Hingede poolne                       |                                     | DC700G-FT (1,200mm)  |  |                                       |
|                    | Hingede vastaspoolne                 |                                     | DC700G-FT BGS (1,200mm)  |  |                                       |
| Close-Motion®      | Hingede poolne                       |                                     | DC700G-CM  |  |                                       |
| Pörandasulgurid    |                                      | DC420<br>DC450<br>DC460<br>DC477    | DC475  |  |                                       |

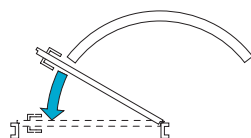
### Kahelehelised ukse süsteemid

|          |   | Kahelehelised ukсед kuni 2800mm | Kahelehelised ukсед kuni 2800mm lahtihoiu funktsioon | Kahelehelised ukсед kuni 2800 mm, suitsuandur |
|----------|---|---------------------------------|--|---|
| Liugvars | Pinnapealne paigaldus, hingede poolne       | DC700/G461<br>DC700G-CO         | DC700/G462 or G464<br>DC700G-CO-E                    | DC700G-CO-S                                   |
|          | Pinnapealne paigaldus, hingede vastaspoolne | DC700/G461<br>DC700G-CO-C       | DC700/G462 or G464<br>DC700G-CO-CE                   | DC700G-CO-CS                                  |
|          | Süvistatud                                  | DC860/G881                      | DC860/G882 or G884                                   |   |

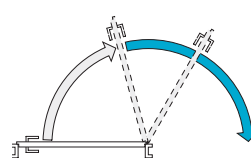
Reguleeritava funktsiooni kirjeldus:



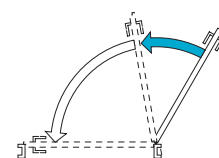
**Sulgemiskiirus**  
Ukselehe kiirus sulgemise ajal



**Lõputõmme**  
Ukse sulgemise kiirus lõpufaasis avamisnurkades vahemikus 15° ja 0° kuni see jõuab oma suletud positsiooni.



**Tuulepidur**  
Avamisnurk on hüdrauliliselt aeglustunud avanemisenurgast ligikaudu 75°.



**Sulgemise viivitus**  
Sulgemiskiiruse viivitus ligikaudu 120° ja 70°.







ASSA ABLOY on maailma  
juhtiv lukustuslahenduste looja,  
pühendunud tarbijate  
turvalisuse, ohutuse  
ja mugavuse tagamisele

**ASSA ABLOY**

ASSA ABLOY BALTICS  
Priisle tee 10  
13914 Tallinn  
Eesti

Tel: +372 655 9101  
eesti@assaabloy.com

[www.assaabloy.ee](http://www.assaabloy.ee)